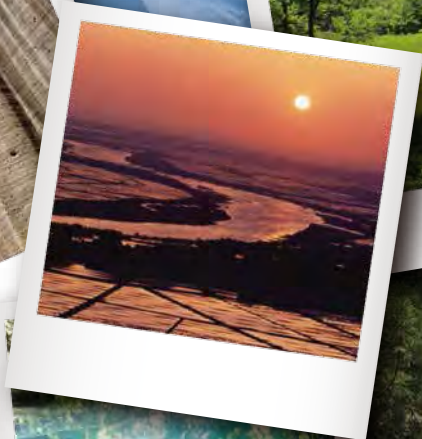


야마가타의 아름다운 풍경

やまがた 景観物語



📍 총53곳의 추천 관광지를 둘러보아야 하는 지역



景観物語

後三年の役に従軍した鎌倉権五郎景正(平景正)が眼に目を射抜かれ、三日三晩その眼を探し求め、見事に射ち取った片目であると伝わる。この池に住む魚はすべて、池そのものが御神体といふ大蛇が守り神のよう



추천 관광명소 53곳 "야마가타 풍경 이야기" 소개

추천 관광명소 53곳 "야마가타 풍경 이야기"는 야마가타현의 아름다운 풍경 중 추천된 장소로 선정됩니다. 이 관광명소의 경우 교통이 편리하고, 주차장이 마련되어 있으며, 주변 다른 관광명소를 방문하기에도 편리합니다.



풍경 이야기

역사와 이야기가 관광명소 속에 담겨져 있습니다. 관광명소에 있는 QR 코드 표시 위에 휴대폰이나 스마트폰을 갖다 대세요. 이야기의 세계 속으로 여러분을 초대하는 문이 열립니다.

야마가타 풍경 이야기를 즐기는 방법

당신이 가고 싶은 명승지를 찾아보세요

이 브로셔나 홈페이지 등에서 검색해 보세요





"YAMAGATA KEIKAN MONOGATARI" in Facebook



관광명소 탐험하기

안내 표지판이 그곳에 세워져 있습니다



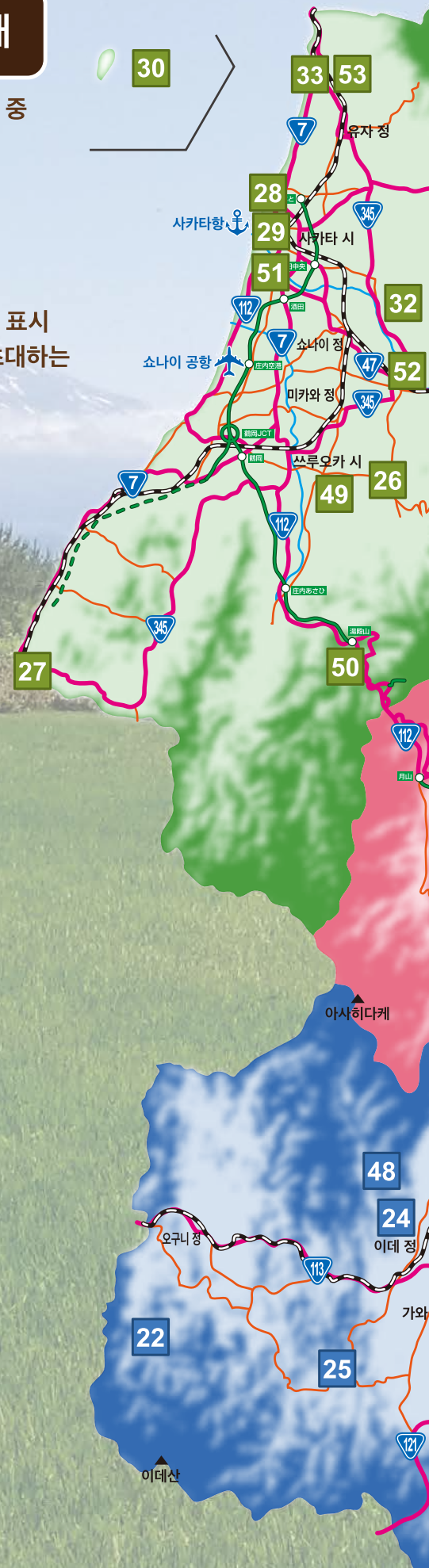
역사와 이야기에 대해 알아보기

그곳에 세워진 표지판의 QR 코드를 스캔하세요



당신의 생각을 들려주세요

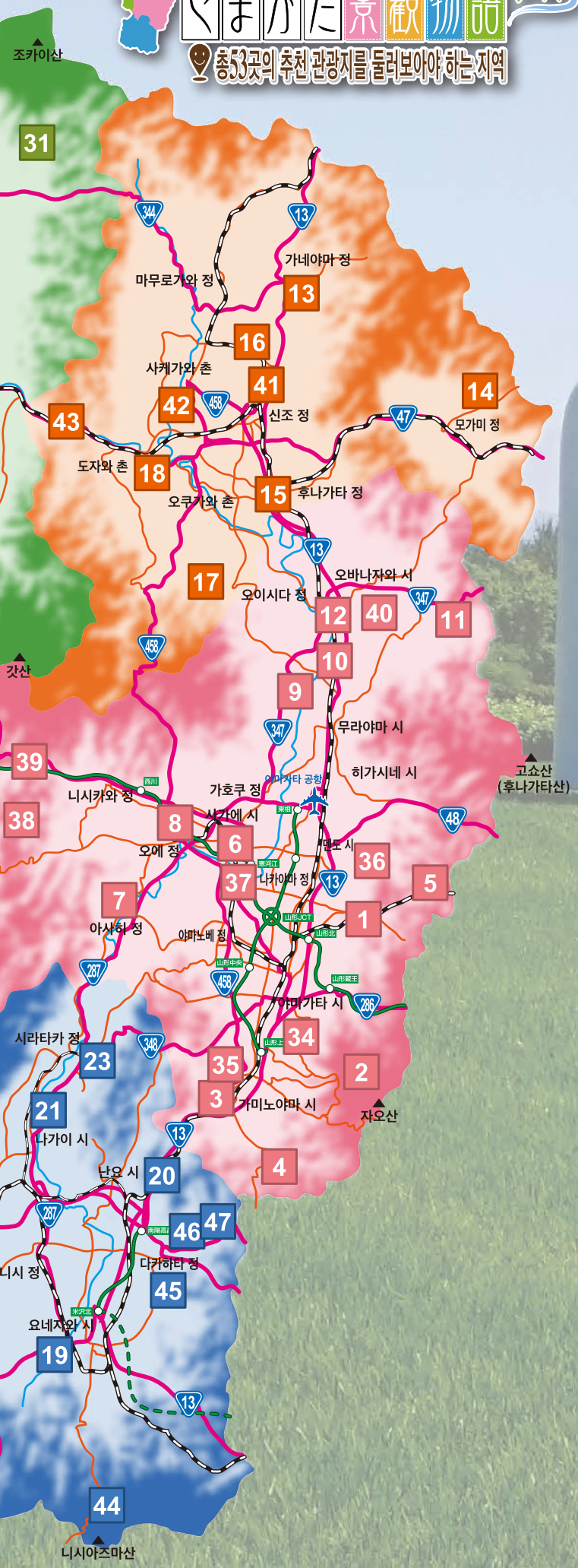
보내주신 의견은 야마가타의 아름다운 풍경 자산 및 그 풍경을 가진 지역 개발에 유용하게 쓰입니다.



야마가타의 아름다운 풍경

やまがた景観物語

총 53곳의 추천 관광지를 둘러보아야 하는 지역



1	야마테라	야마가타 시
2	자오 로프웨이를 타고 지조산초 역에서 수빙(스노우 몬스터)을	야마가타 시
3	가미노야마조 덴슈카쿠	가미노야마 시
4	나라게·코민카와 아치형 다리	가미노야마 시
5	덴도 고원	덴도 시
6	Cherry Kur 공원 (무지개의 언덕)	사가에 시
7	아사히마치 구누기다이라 다나다	아사히 정
8	아테라자와마치 다테야마 공원	오에 정
9	모가미가와 미술관	무라야마 시
10	무라야마시 순채 습지 (오야치 습지)	무라야마 시
11	긴잔 온천	오바나자와 시
12	오이시다마치 니지가오카 공원	오이시다 정
13	다테야마 가네야마마치	가네야마 정
14	모가미마치 마에모리 고원	모가미 정
15	후나가타마치 사바네산	후나가타 정
16	마무로가와마치 노노무라 저수지	마무로가와 정
17	오쿠라촌 시카무라 다나다	오쿠라 촌
18	미치노역 도자와(도자와역)	도자와 촌
19	요네자와시 나루야마 공원	요네자와 시
20	난요 스카이파크	난요 시
21	플라워 나가이션 시로우사기역	나카이 시
22	다루구치 오구니시 산길	오구니 정
23	아라토 철교	시라타카 정
24	이데마치 돈덴 다이라 공원 전망대	이데 정
25	시라카와 호수	이데 정
26	국보 하구로산 5층탑	쓰루오카 시
27	해상공원 네즈가세키	쓰루오카 시
28	사카타시 히요리아마 공원	사카타 시
29	사카타시 산교 창고	사카타 시
30	도비시마	사카타 시
31	다마스다레 폭포	사카타 시
32	조카이노모리 숲	사카타 시
33	후쿠라 유자마치 해변	유자 정
34	일본 야경 유산 니시자오 공원 전망대	야마가타 시
35	가미노야마시 사무라이 가족 골목	가미노야마 시
36	덴도시 와카마스 사원	덴도 시
37	나카야마마치 모가미가와 다리	나카야마 정
38	오이사와 우에지마 다리	니시카와 정
39	사가에 댐 일본 최고의 분수	니시카와 정
40	도쿠라코 백조의 호수	오바나자와 시
41	생태정원	신조 시
42	요네시쓰겐 사케가와 촌의 원더랜드	사케가와 촌
43	모가미코 시라이토 폭포	도자와 촌
44	덴겐다이 고원	요네자와 시
45	가메오카 초월적인 지혜	다카하타 정
46	마호로바 이니시에노사토 역사공원	다카하타 정
47	우리와의 세키테이 공원	다카하타 정
48	롱 하쿠슈 레이크	나카이 시
49	마쓰가오카 간척지	쓰루오카 시
50	나나쓰다키	쓰루오카 시
51	사카타시 미술관 정원	사카타 시
52	쇼나이마치 풍차 그룹	쇼나이 정
53	마루이케사마	유자 정



야마가타의 아름다운 풍경
 やまがた景観物語
 총53곳의 추천관광지를 둘러보아야 하는 지역

시점 지점 소개

1 야마데라



주소: 야마가타시 야마데라 미나미인 아자 4223
 주차장: 야마데라巴士 기념관 40대(대형 트럭 주차 가능)
 주변 명소: 야마데라 고토 박물관 0.2km
 호슈야마 릿샤쿠지 0.7km

[경관의 특징]

야마데라의 바위산은 화산 분출에 의해 생성된 응회암입니다. 물과 바람의 침식에 의해 수많은 기이한 바위들과 월장석들이 생성되었습니다. 야마데라巴士 기념관에서 봄철 벚꽃, 여름철 짙은 녹음, 가을철 낙엽, 겨울철 설경을 감상하실 수 있습니다.



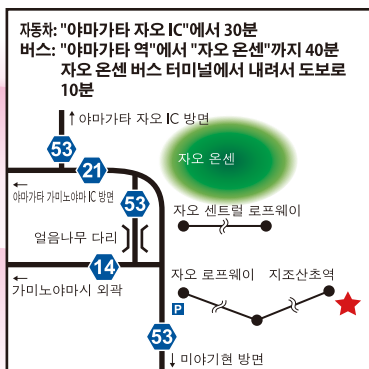
2 자오 지조산의 정상에서 수빙 (스노우 몬스터)을



주소: 야마가타시 자오 온센(자오 로프웨이 지조산초역)
 주차장: 자오 로프웨이 주차장 200대(대형 트럭 주차 가능)
 주변 명소: 자오보다이라 고원 13km
 오카마 25km

[경관의 특징]

나뭇가지에 쌓인 눈, 나무 전체가 흰 얼음이 되어 스노우 몬스터라 불리는 아름다운 겨울 풍경을 연출합니다. 봄철 고산식물, 가을철 낙엽은 필수입니다.



3 가미노야마조 덴슈카쿠



주소: 가미노야마시 모토조나이 3-7
 주차장: 50대(대형 버스 주차장 별도 완비)
 주변 명소: 쓰키오카 공원 · 사무라이 가옥 0.1km

[경관의 특징]

4층 성탑에서 도심 지역, 자오산 산등성이, 주택의 색을 즐기실 수 있습니다. 또한 야마가타 신칸센 "쓰바사"의 운행을 보실 수 있습니다.



4 나라게 민가 및 메가네 다리



주소: 가미노야마시 나라게
주차장: 다이코쿠야 앞 10대(대형 트럭 주차 불가)
주변 명소: 곤나쿠반쇼 1km

[경관의 특징]

슈쿠바마치에는 나라게가 에도 시대의 카야부키 민가를 따라 서 있으며, 돌로 만든 메가네 다리가 남아 있습니다.



5 덴도 고원



주소: 야마가타현 덴도시 다무기노 1321
주차장: 20대(대형차 주차 불가)
주변 명소: 와카마쓰 사원 13km
덴도 온천 16km

[경관의 특징]

고도가 600m인 고원에서 갓산과 같은 아름다운 산맥을 보실 수 있습니다. 초가을에는 하얀 메밀꽃이 넓게 피어나고, 가을 낙엽 또한 아름답습니다.



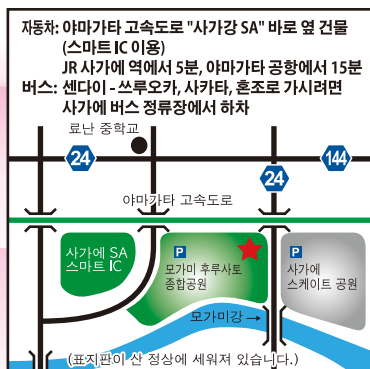
6 체리 공원(니지노오카)



주소: 야마가타현 사가에서 오아자 아자 사가에 야마니시코 1269
주차장: 100대(대형차 주차 가능)
주변 명소: 지온지 7km
가호쿠초 베니바나 박물관 14km

[경관의 특징]

이곳은 "야마가타의 자연과 문화의 교류"를 주제로 한 공원입니다. 공원, 모가미강, 갓산 및 고속도로를 파노라마 뷰로 보실 수 있습니다.



7 아사히마치 구누기다이라 계단식 논



주소: 야마가타현 아사히마치 미나카 (잇폰마쓰 공원)
주차장: 8대(대형차 주차 불가)
주변 명소: 링고 온천 2km
아사히마치 와인캐슬 5km

[경관의 특징]

봄철 겨울처럼 늘어선 경사진 산을 이용한 논으로 여름에는 푸르고 무성해지며, 가을이면 황금 빛깔이 됩니다.



8 아테라자와 다테야마 공원



주소: 야마가타현 오에마치 아테라자와
주차장: 10대(대형차 주차 불가능)
주변 명소: 아테라자와 다테야마 캐슬

[경관의 특징]

아테라자와 북쪽 산 위의 다테야마 공원에서 곡선을 이루는 모가미강, 도시 경관 및 거대한 산을 내려다보실 수 있습니다.



9 모가미가와 박물관



주소: 야마가타현 무라야마시 오요도 1084-1
주차장: 30대(대형 트럭 주차 가능)
주변 명소: 소바 고속도로 6km
히가시자와 장미정원 9km

[경관의 특징]

이 미술관에서는 모가미가와와 풍경과 모가미가와를 계속해서 그려온 마시타케이지의 작품 전시를 즐기실 수 있습니다.



10 무라야마시 준사이 습지 (오야치 습지)



주소: 야마가타현 무라야마시 도미나미
주차장: 30대(대형 트럭 주차 가능)
주변 명소: 모가미가와 미술관 8km
오시이다마치 니지가오카 정원 8km

[경관의 특징]

준사이 습지에서 사람들은 작은 보트를 타고 순채를 채집합니다. 수확 활동은 멋진 풍경이자 여름의 특색이 됩니다.



11 긴잔 온센



주소: 야마가타현 오바나자와시 긴잔시바타
주차장: 긴잔 온센과 주차장 공동사용 30대(대형 트럭 주차 가능)
주변 명소: 시로가네노타키, 긴코도

[경관의 특징]

강의 양옆으로 나무로 만들어진 3층 또는 4층의 호텔들이 많이 있습니다. 저녁이 되고 가스등이 켜질 때면 아주 로맨틱합니다.



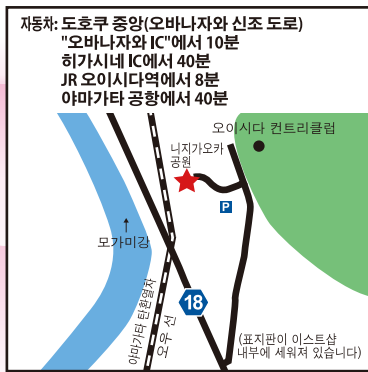
12 오이시다마치 니지가오카 정원



주소: 야마가타현 오이시다마치 이마슈쿠
주차장: 15대(대형 트럭 주차 가능)
주변 명소: 소바 고속도로

[경관의 특징]

무시무시한 절벽 위의 전망대에서 모가미가와 전경을 보실 수 있습니다.



13 가네야마마치 다테야마



주소: 야마가타현 가네야마마치 가네야마
주차장: 50대(대형차 주차 가능)
주변 명소: 다니구치-긴잔, 그린밸리 6km

[경관의 특징]

가네야마초에는 100년 이상 된 경치가 좋은 거리들이 많이 있습니다. 하얀색 벽으로 된 목조 주택과 언덕을 따라 이어진 시내 거리는 이곳의 아름다운 두 가지 풍경입니다. 다테야마에서 그곳을 내려다보실 수 있습니다.



14 모가미마치 마에모리 고원



주소: 야마가타현 모가미마치 오아자 무카이마치
주차장: 200대(대형차 주차 가능)
주변 명소: 승마 체험, 동물과의 교감
후진노이에 16km

[경관의 특징]

초원 위에 서면 또 다른 가무로산 옆의 언덕들이 보일 것입니다. 바람 소리와 함께, 땅 위의 잔디와 하늘의 구름 사이를 뛰어다니는 말



15 후나가타마치 사바네야마



주소: 야마가타현 후나가타마치 오야마다 후나가타 2679
주차장: 후나가타마치 농림수산업연수원 주차장 30대(대형차 주차 가능)
주변 명소: 후나가타 이유 공원 3km

[경관의 특징]

잔설과 부드러운 푸른 잎으로 덮인 갓산. 사바네산 자연공원을 거닐 때,



16 마무로가와마치 노노무라 저수지



주소: 야마가타현 마무로가와마치 우치마치
주차장: 10대(대형차 주차 가능)
주변 명소: 바이리엔, 마무로가와 온천 5km
마무로가와마치 역사민속박물관 4km

[경관의 특징]

얼지 않는 저수지 백조
호수 표면에 반사되는 초카이산



17 오키타마와 시가무라의 계단식 논



주소: 야마가타현 오키타마와 미나미야마
주차장: 5대(대형차 주차 불가능)
주변 명소: 후루사토-미라이칸 2km
히지오리 온천, 기보 다리 8km

[경관의 특징]

산으로 둘러싸인 가파른 땅의
계단식 논.
생기 넘치는 봄, 황금빛 갈색의
가을



18 도자와역



주소: 야마가타현 도자와무라 구라오카 구로부치 3008-1
주차장: 70대(대형차 주차 가능)
주변 명소: 도자와 한센반뇨(모가미 하류 보트 탑승장) 2km
JR 다카야역(모가미 하류 보트 탑승장) 10km

[경관의 특징]

큰 모가미 호수 및 강의 다른
쪽에서는 논을 살펴볼 수
있습니다.



19 요네자와시 오나리아마 공원



주소: 야마가타현 요네자와시 다테야마
주차장: 6대(대형차 주차 불가능)
주변 명소: 마쓰가사키 공원(요네자와 성지) 5km

[경관의 특징]

야마가타현의 주요 산과
요네자와 시의 도심을
내려다보실 수 있습니다. 가끔
움직이는 기차들이 모형같이
보입니다.



20 난요 스카이파크



주소: 야마가타현 난요시 아카유
주차장: 200대(대형차 주차 가능)
주변 명소: 아카유 온천 4km
 구마노 다이샤 7km

[경관의 특징]

매우 아름다운 오키타마 분지를 파노라마 뷰로 감상하실 수 있습니다. 로맨틱한 야경을 즐기실 수 있습니다.



21 시로우사기역 플라워 나가이선



주소: 야마가타현 나가이시 시로우사기
주차장: 10대(대형 트럭 주차 가능)
주변 명소: 오키타마 벚꽃길 2km
 아야메 공원 4km

[경관의 특징]

이곳은 봄여름의 녹색 모목과 녹색 니시아마, 가을의 황금빛 쌀과 낙엽, 그리고 겨울의 산수화를 연상시킵니다. 흑백의 대비가 완벽합니다. 선로 위를 왔다갔다 하는 열차가 올 때, 최고의 풍경이



22 오구니마치 다루구치 패스



주소: 야마가타현 오구니마치 고다마가와
주차장: 30대(대형 트럭 주차 불가)
주변 명소: 아와노유 온천 2km
 마타기노사토 환전소 6km

[경관의 특징]

lidosse 산등성이의 웅장한 산맥을 보실 수 있습니다. 이곳은 사진 및 그림의 소재로 유명합니다.



23 아라토 철교



주소: 야마가타현 시라타카마치 아라토교
주차장: 시라타카 정화관리센터 주차장 10대(대형 트럭 주차 불가)
주변 명소: 오키타마 벚꽃길 미치노에키 시라타카 야나 공원 5km

[경관의 특징]

일본에서 가장 오래된 철교. 아사히산과 모가미강을 관통하는 야마가타 철도 플라워 나가이선의 열차에서 노스텔지아를 느낍니다.



24 이데마치 돈덴 다이라 유리엔 전망대



주소: 야마가타현 이데마치 오아자 하규 3341 (돈덴 다이라 유리엔)

주차장: 10대(대형 트럭 주차 불가)

주변 명소: 돈덴 다이라 유리엔 1km, 미치노에키 이데 6km

[경관의 특징]

가구가 시골 지역에 여기저기 흩어져 있습니다. 이곳은 몇 가구와 시골을 가로지르는 숲으로 둘러싸인 흩어진 마을입니다.



자동차: 북동 중앙 고속도로(요네자와 난요 도로) "난요 다카하타 IC"에서 40분
JR 우젠쓰바키역에서 5분, 돈덴 펜션 유리엔의 남쪽 도로를 타고 5분

25 시라카와 호수



주소: 야마가타현 니시오키타마군 이데마치 스고 421-1 (이데, 포레스트 호텔)

주차장: 30대(대형차 주차 가능)

주변 명소: 시라카와댐 레이크프론트 공원 2km, 겐류 숲 2km

[경관의 특징]

"북동쪽의 알프스"라 불리는 웅장한 이데산은 사계절 내내 뛰어난 풍경과 다양한 아름다움을 선사합니다.



자동차: 북동 중앙 고속도로(요네자와 난요 도로) "난요 다카하타 IC"에서 1시간
JR 우젠쓰바키역에서 35분

(표지판이 포레스트 이데의 호수쪽을 향하는 정원에 세워져 있습니다)

26 국보 하구로산 5층탑



주소: 야마가타현 쓰루오카시 하구로마치 데무카이

주차장: 50대(대형차 주차 가능)

주변 명소: 다마가와 사원 정원 4km

[경관의 특징]

수령이 350년~500년 된 전나무는 "미쉐린 그린 가이드 재팬" 잡지로부터 별 3개를 받고, 5층탑과 산진 고사이덴은 별 2개를 받았습니다. 일본 문화유산.



자동차: 야마가타 고속도로 "쓰루오카 IC" "쇼나이 아사히 IC"에서 30분
JR 쓰루오카 역에서 25분, 쇼나이 공항에서 40분
버스: 쓰루오카시에서 "하구로산 정상"까지 50분, 종점 또는 즈이신문 게이트에서 하차

27 네즈가세키 해상공원



주소: 야마가타현 쓰루오카시 네즈가세키

주차장: 50대(대형차 주차 가능)

주변 명소: 벤텐섬 해변

[경관의 특징]

사랑스러운 등대와 함께 일본해 속으로 가라앉는 일몰은 이곳을 신성한 사랑의 장소로 만들어줍니다.



자동차: 일본해 해안 도호쿠 고속도로 "아쓰미 온센 IC"에서 20분, 아사히 네즈가세키 IC에서 1시간 10분,
쇼나이 공항에서 40분,
JR 쓰루오카역에서 40분
기차: JR 라쓰가세키역에서 도보로 5분

(표지판이 전망대에 세워져 있습니다.)

28 사카타시 히요리야마 공원



주소: 야마가타현 사카타시 미나미신마치
주차장: 63대(대형차 주차 가능)
주변 명소: 사카타 수산시장 및 미나토 시장

[경관의 특징]

목조 육각 등대를 통해 사카타항, 모나미강 하구 및 일본해로 가라앉은 일몰을 한 눈에 보실 수 있습니다.



29 사카타시 산쿄창고



주소: 야마가타현 사카타시 산쿄마치
주차장: 30대(대형차 주차 가능)

[경관의 특징]

이곳은 120년 이상 전에 지어진 쌀창고입니다. 150년 이상 된 느티나무. 매력적인



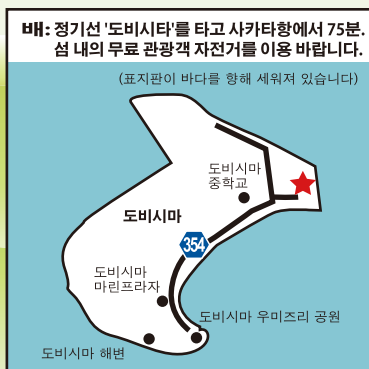
30 도비시마



주소: 야마가타현 사카타시 도비시마 하나토자키
주차장: 사카타코 주변 300대

[경관의 특징]

일본해를 가로지르는 이곳은 조카이산의 장엄함을 즐기실 수 있는 유일한 장소입니다. 절대 놓치지 마십시오.



31 다마스다레 폭포



주소: 야마가타현 사카타시 마스다
주차장: 산초쿠라라라 50대(대형차 주차 가능)
주변 명소: 산초쿠라라라, 조카이코겐 가족여행마을 9km

[경관의 특징]

이곳은 야마가타현에서 가장 높은 폭포 중 하나(63m 낙하)를 자랑합니다. 많은 음이온과 함께 하절기에는 환상적이고 빛나는 폭포를, 동절기에는 얼어붙은 폭포를 보실 수 있습니다.



32 조카이노모리



주소: 야마가타현 사카타시 쓰치부치
주차장: 100대(대형차 주차 가능)
주변 명소: 숙소 조카이노모리 산산
전망대 코스모스돔

[경관의 특징]

북쪽으로는 조카이산, 남쪽으로는 갓산, 서쪽으로는 쇼나이 평원, 모가미강, 일본해, 히로시마를 파노라마 뷰로 내려다보실 수 있습니다. 멋진 일몰 풍경



지동차: 일본 해안 도호쿠 고속도로 "사카타 IC"에서 30분
JR 사카타역에서 35분,
쇼나이 공항에서 40분

33 유자마치 후쿠라 해안



주소: 야마가타현 유자마치 니시다테 아자 후쿠라
주차장: 선셋 주로쿠 라칸 주차장 20대(대형차 주차 불가능)
주변 명소: 주로쿠 라칸 이와, 마루이케사마 2km

[경관의 특징]

일본해로 흘러들어간 조카이산의 분출에 의해 형성된 바위에 조각된 22개의 불상. 푸른 하늘 아래의 바위들, 바다의 대비, 일몰의 윤곽이 매우 아름답습니다.



지동차: 일본 해안 북동 고속도로 "사카타 미나토 IC"에서 30분
JR 후쿠우라역에서 5분



여기서부터는 2016년에 추가된 20곳의 관광명소에 관한 것입니다.



34 일본 야경 문화유산 니시자오 공원 전망대



주소: 야마가타시 오아자 이와나미 (니시자오 공원 전망대)
주차장: 10대(대형차 주차 불가능)
주변 명소: 니시자오 공원, 야마가타시 야생식물정원 3km

[경관의 특징]

자오의 기슭에 있는 니시자오 공원 전망대에서 야마가타시를 파노라마 뷰로 보실 수 있습니다. 일본 야경 문화유산에서 선정된 멋진 야경



지동차: 야마가타 고속도로 "야마가타 자오 IC"에서 20분
JR 야마가타역에서 30분,
야마가타 공항에서 40분, 자오 온센에서 15분
(표지판이 전망대 한쪽에 세워져 있습니다)

35 가미노야마 사무라이 가옥 골목



주소: 가미노야마시 쓰루하기초
주차장: 45대(대형차 주차 불가능)
주변 명소: 가미노야마 성 0.1km

[경관의 특징]

약 200년 전에 지어진 4채의 사무라이 가옥들이 나란히 줄지어 있습니다. 사무라이의 삶을 이해할 수 있는 귀중한 역사 유산



36 덴도시 자쿠쇼지



주소: 야마가타현 덴도시 야마모토 2205-1
주차장: 20대(대형차 주차 가능)
주변 명소: 덴도 온천, 덴도시 미술관 6km

[경관의 특징]

몬젠초의 주택과 산까지 이어진 덴도 골목을 동시에 보실 수 있습니다. 와카마쓰 사원 또한 추천합니다.



37 나카야마마치 모가미가와 다리



주소: 야마가타현 나카야마마치 이즈미 1
주차장: 히마와리 온천 유라라 50대(대형차 주차 가능)
주변 명소: 나카야마마치 정보, 제품건물 마루토, 가시와구라 구자에몬 주택 3km

[경관의 특징]

플라워 나가이선의 쌍둥이 다리 아라토 철교는 일본에서 가장 오래된 철교입니다. 운이 좋다면 갓산 배경과 함께 모가미강을 가로지르는 SL을 만나실 수 있습니다.



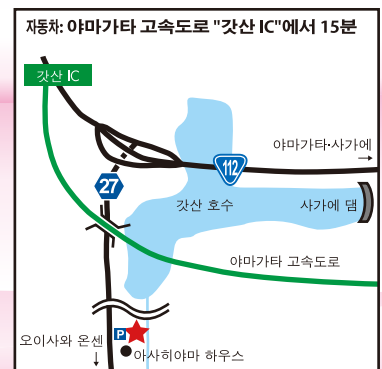
38 오이사와 조지마 다리



주소: 야마가타현 니시카와마치 오이사와
주차장: 5대(대형차 주차 불가능)
주변 명소: 오이사와 온천 · 갓산 스키 리조트 18km

[경관의 특징]

오이사와는 대설 지역이며, 예전에는 파발 마을로서 붐볐습니다. 그 시절부터 변함없는 풍부한 자연을 통해 흐르는 깨끗한 사가에 강줄기와 참으로 아름다운 갓산을 보실 수 있습니다.



39 사가에 댐 - 일본 내 최고 높이



주소: 야마가타현 니시무라야마군 니시카와마치 스나고세키
오아자 아쓰타테사와 아자 158-130
주차장: 30대(대형차 주차 가능)
주변 명소: 유타하리다이아 공원 5km, 니시카와 역참 8km

[경관의 특징]

사가에 댐은 야마가타현에서 가장 큰 댐입니다. 4시간마다 올라오는 112 m 높이의 일본에서 가장 큰 분수 옆을 지나가는 112번 국도 뒤. 4월 말에서 10월 말까지



40 백조의 호수 도쿠라코



주소: 야마가타현 오자와시 니토부쿠로
주차장: 500대(대형 트럭 주차 가능)
주변 명소: 도쿠라 호수 온천, 도쿠라 호수 레스토랑.

[경관의 특징]

호수 옆의 설산, 호수 옆의 벚꽃, 가을의 낙엽, 날아다니는 백조와 같이 계절에 따른 자연을 보실 수 있습니다.



41 생태정원



주소: 야마가타현 신조시 도카마치 6000-1
주차장: 50대(대형 트럭 주차 가능)
주변 명소: 모가미 공원 3km, 신조 역참

[경관의 특징]

명주실(누에)의 시험 장소로 사용된 건물들과 학술적으로 귀중한 뽕나무 등이 줄지어 서있어 관광객들을 즐겁게 합니다.



42 요네시쓰겐 사케가와 촌의 한적한 지역



주소: 야마가타현 사케가와촌 가와구치
주차장: 30대(대형 트럭 주차 가능)
주변 명소: 사케가와 촌 에코파크 7km, 니와즈키 간는 7km

[경관의 특징]

새소리를 들으며 주차장에서 걸어가다보면 산으로 둘러싸인 습지의 아름다운 풍경이 불현듯 당신 눈 앞에 펼쳐집니다.



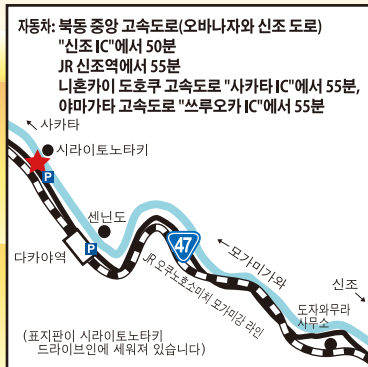
43 모가미 협곡의 하얀 폭포



주소: 야마가타현 모가미군 도자와촌 후루쿠치 1496-1
 주차장: 120대(대형 트럭 주차 가능)
 주변 명소: 도자와 한후나 위병소(모가미 하류 보트 탑승장)
 10km, 가와역 모가미 협곡 0.3km

[경관의 특징]

시라이토 폭포는 124m의 낙차를 자랑하는 일본의 100대 폭포로 선정된 유명한 폭포입니다. 유람선에서 폭포를 즐기실 수 있습니다.



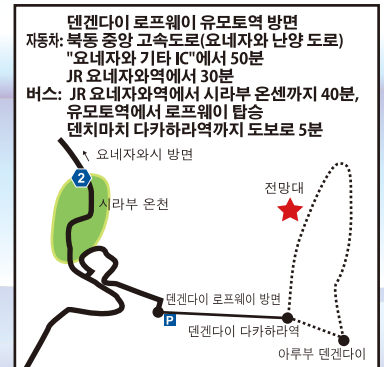
44 덴겐다이 고원



주소: 야마가타현 요네자와시 스모모야마 (덴겐다이 고원)
 주차장: 300대(대형 트럭 주차 가능)
 주변 명소: 하쿠후 온천 0.8km, 오노가와 온천 15km

[경관의 특징]

덴겐다이 고원의 고도는 1350m이며, 100대 명산인 일본의 니시아즈마산의 등반을 위한 출발점입니다. 로프웨이가 세워진 전망대에서 요네자와 시 거리, 자오, 쓰키야마를 보실 수 있고, 밤에는 별빛과 도시를 동시에 보실 수 있습니다.



45 가메오카 문쥬



주소: 야마가타현 다카하타마치 가메오카 4028-1
 주차장: 100대(대형 트럭 주차 가능)
 주변 명소: 히로스케 하마다 기념관 4km

[경관의 특징]

덕의 성취 및 성공의 기원을 위해 현 외부의 많은 방문객들이 방문하는 3개의 문쥬 가메오카 문쥬. 직경 1m의 코스기 접근로 전체에서 기운과 위엄을 느끼실 수 있습니다.



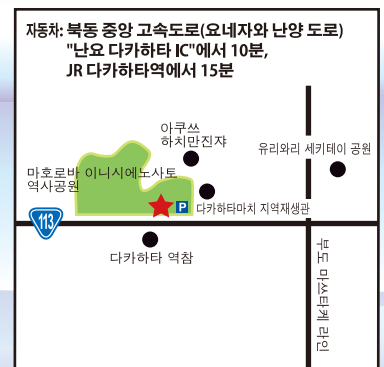
46 마호로바 이니시에노사토 역사공원



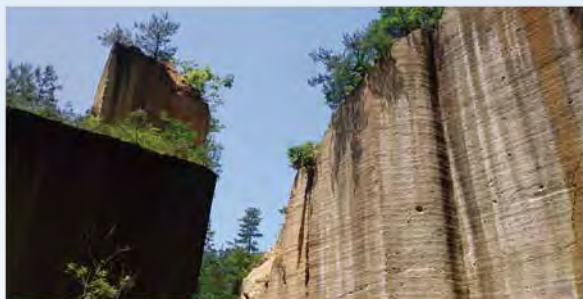
주소: 야마가타현 히가시오키타마군 다카하타마치 아쿠쓰
 주차장: 100대(대형 트럭 주차 가능)
 주변 명소: 유키타무 후도키노 오카의 고고학 자료, 다카하타 역참, 유리와리 세키테이 공원

[경관의 특징]

마호로바 옛마을 역사공원에서 3개의 탑과 같은 산으로 둘러싸인 웅장한 모습을 보실 수 있습니다.



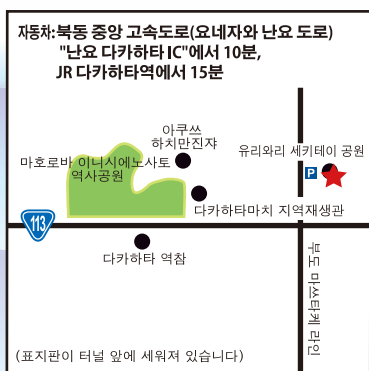
47 유리와리 세키테이 공원



주소: 야마가타현 히가시오키타마군 다카하타마치 아쿠쓰나이
주차장: 5-10대(대형차 주차 불가)
주변 명소: 구 다카하타 역사 4km

[경관의 특징]

다카하타 스톤의 채굴 흔적이 남아 있는 기이한 풍경은 필시 관광객들을 압도할 것입니다. 다카하타 스톤으로 만들어진 구 다카하타 역사가 도심에 보존되어 있습니다.



48 롱 하쿠슈 레이크



주소: 야마가타현 나가이시 데라이즈미 · 히라노(나가이 댐)
주차장: 20대(대형차 주차 가능)
주변 명소: 미부치케이코쿠, 노가와 러닝하우스 3km

[경관의 특징]

협곡의 아름다운 풍경, 댐을 가로지르는 류진 다리로부터 호수의 표면에 반사된 신록과 붉은 잎을 즐기실 수 있습니다.



49 마쓰가오카 카이곤조



주소: 야마가타현 쓰루오카시 하구로마치 마쓰가오카
주차장: 40대(대형차 주차 가능)
"주변 명소: 하구로와 예술의 숲- 이마이 아트갤러리 - 4 km
다마카와데라 정원(국가 지정 명승지) 7km, 하구로 산 13km"

[경관의 특징]

마쓰가오카 카이곤조는 메이지 유신 이후 사무라이가 검을 깎기로 바뀌고 습지를 개간하여 일본에서 가장 큰 누에간 그룹을 건설한 일본산 생사의 원산지입니다. 기존의 5개의 누에간과 90년의 수령을 가로지르는 사쿠라나미키는 역사적 분위기를 풍깁니다.



50 나나쓰다키



주소: 야마가타현 쓰루오카시 다무기마타
주차장: 10대(대형차 주차 불가)
주변 명소: 다무기마타 다소우민카 0.5km, 「갓산」역참 7km

[경관의 특징]

일본의 100대 유명 폭포로 선정된 낙차가 90km인 나나쓰다키, 다소우민카의 다무기마타 그룹의 하루 500m 역시 풍경의 하이라이트입니다.



51 사카타시 미술관 정원



주소: 야마가타현 사카타시 리모리야마 3-17-95
주차장: 110대(대형 트럭 주차 가능)
주변 명소: 데와 유신칸 도보로 1분,
도몬켄 사진박물관 도보로 3분

[경관의 특징]

사카타시 미술관은 30,000m² 폭의 부지를 보유하고, 특히 풍경에 강조점을 두고 있습니다. 정원에서 즐기는 조카이산의 풍경은 그야말로 예술입니다.



52 쇼나이초 풍력발전소



주소: 야마가타현 쇼나이초 가리가하라 150-24(데가와하라 회관)
주차장: 데가와하라 회관 10대(대형차 주차 불가)
주변 명소: 쇼나이 역참 3km, 윈도메 다치카와(풍차마을) 5km

[경관의 특징]

쇼나이초 부근의 강한 바람은 농작물 생산에 아주 큰 피해를 끼칩니다. 그러나 사람들은 이 바람을 이용하여 풍력 발전에 착수합니다. 풍차는 이 마을의 상징입니다.



53 마루이케사마 불가사의 웅덩이



주소: 야마가타현 유자마치 아라카와 아자 스구세
주차장: 10대(대형차 주차 불가)
주변 명소: 유시와타리가와, 주로쿠라칸 바위 2km

[경관의 특징]

마루이케사마는 샘물로 가득 찬 웅덩이입니다. 물의 색상은 환상적인 에메랄드 그린 색이지만 빛의 세기에 따라 바뀝니다. 유시와타리가와에서 초여름에는 맑은 물 위에 걸려 있는 물풀을, 가을에는 강을 거슬러 올라가는 연어를 보실 수 있습니다.

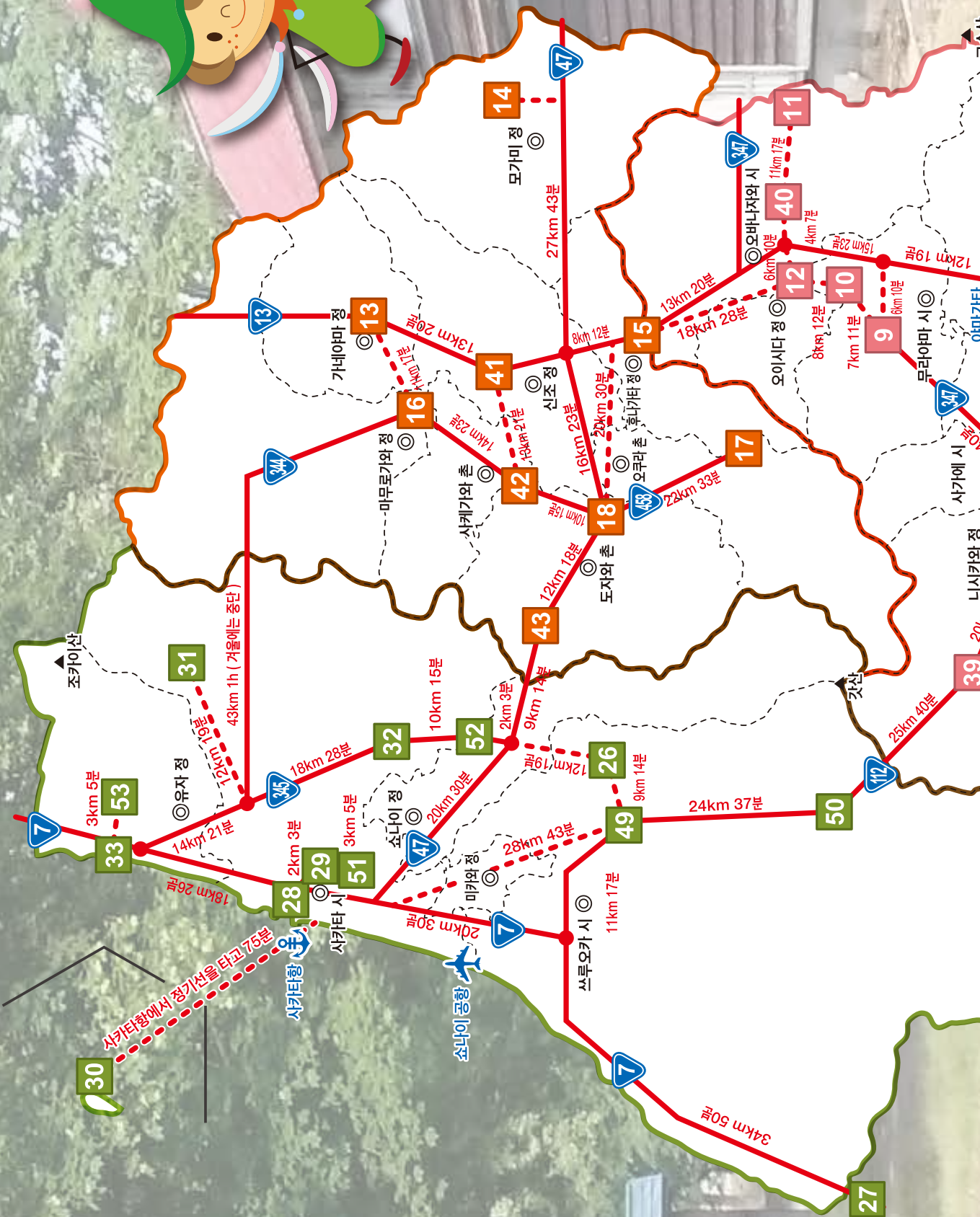


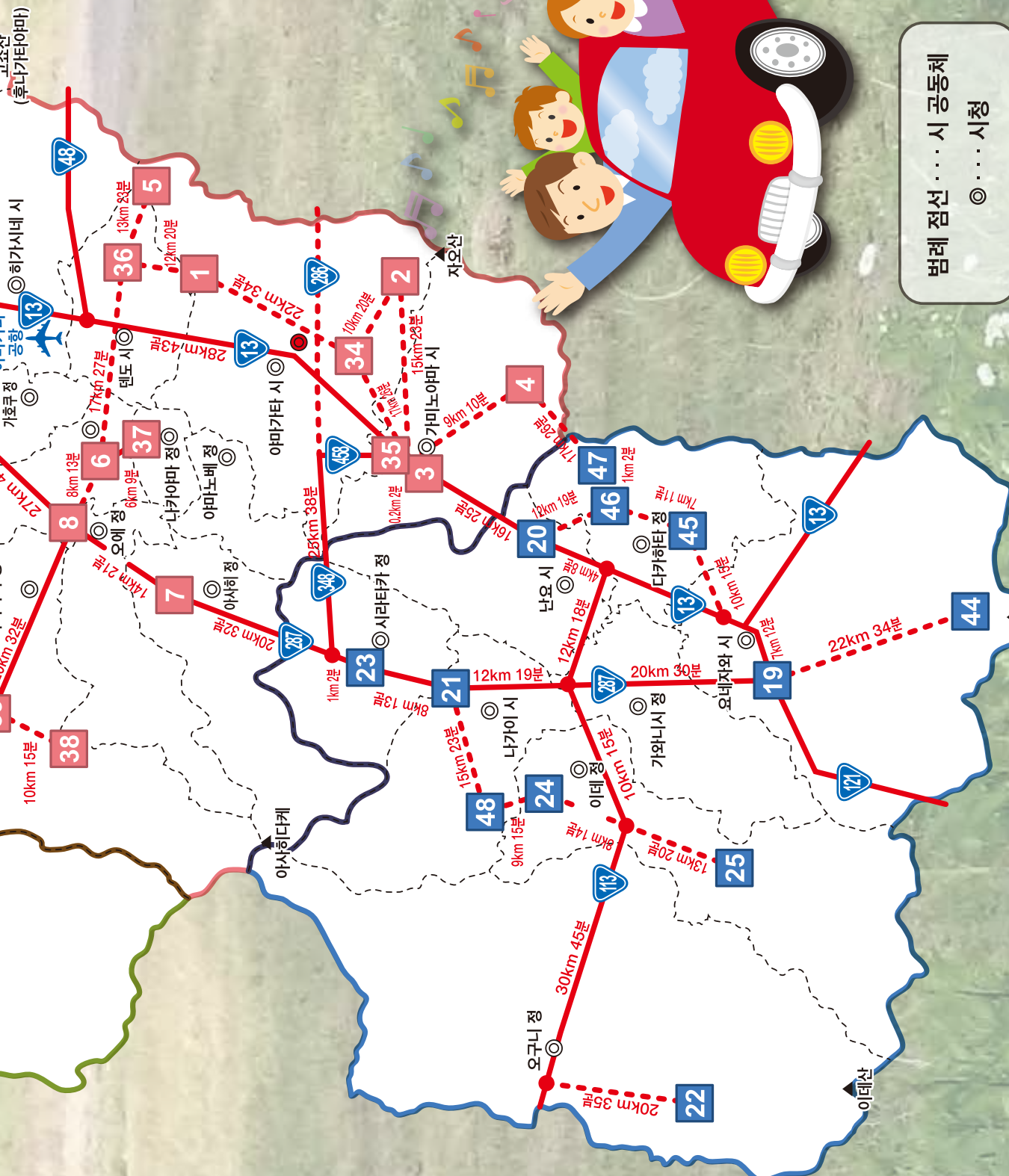
53곳의 관광명소를 다 함께 돌아봅시다.



관광명소간거리·소요시간

번호는 관광명소의 참조번호입니다





범례 점선... 시 공동체
 ◎... 시청

이 지도는 관광명소간 간선도로 및 거리/시간을 개략적으로 보여주는 것으로서 실제 여행 경로와 차이가 있습니다.

