



80 四季折々に美しい 最上白川砂防堰堤



住 所：最上町大字法田(最上白川溪流・白川ダム公園)

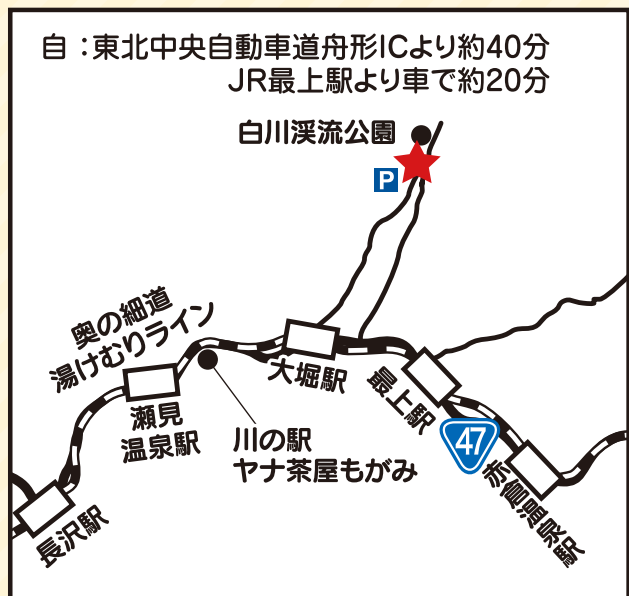
駐車場：20台

付近の観光スポット：わくわくファーム前森高原、前森高原オートキャンプ場
弁慶の硯石、境田分水嶺、瀬見温泉、赤倉温泉、大堀温泉

自動車：東北中央自動車道舟形ICより約40分
JR最上駅より車で約20分

【景観の特徴】

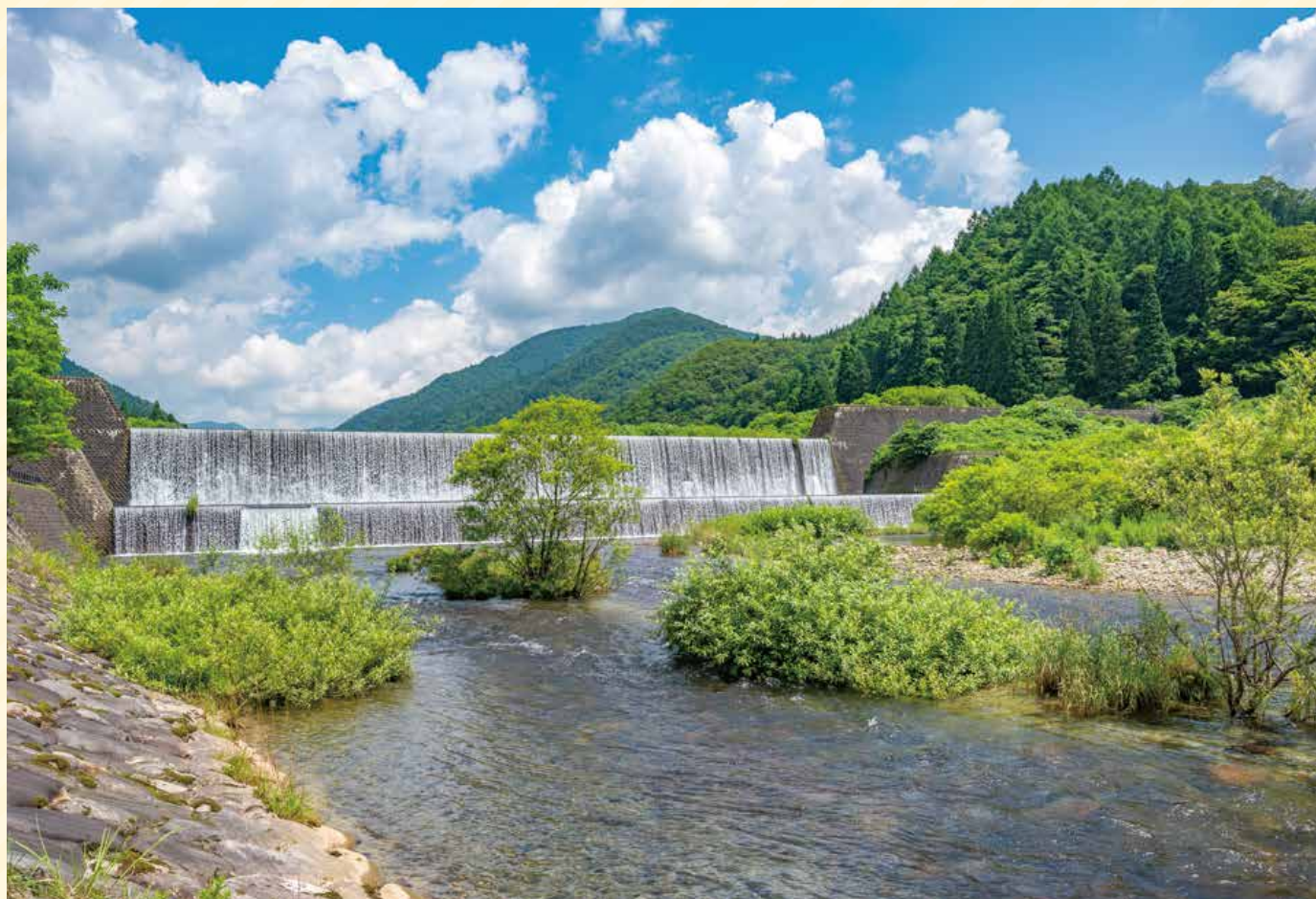
県内最大規模の砂防堰堤で、水害などに対する防災機能はもちろんのこと、表面に使用されている地元産の富澤石(安山岩の一種)により、背景の自然と調和し、美しい景観を見せてくれます。





80

Mogami Shirakawa Dam- Beautiful in all seasons



Address: Oaza Houda, Mogami Town
(Mogami Shirakawa Stream and Shirakawa Dam Park)

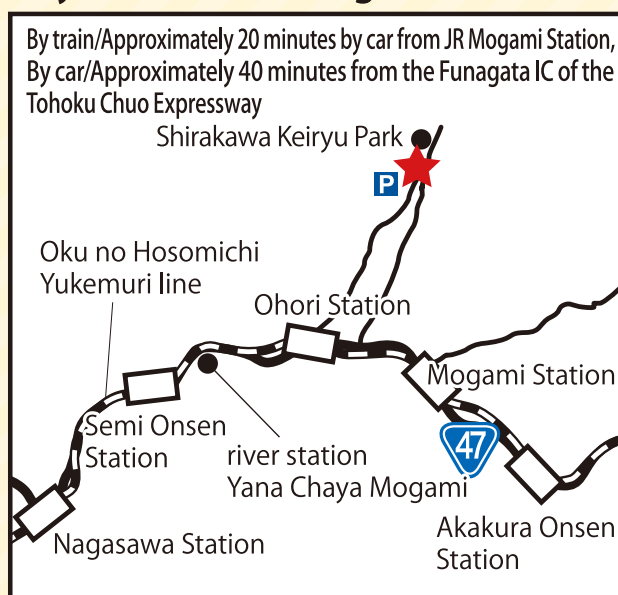
Parking lot: 20 vehicles

Nearby Tourist Spots: Wakuwaku Farm Maemori Highland ,
Maemori Highland Car Campground, Benkei Writingstone,
Sakaida Watershed, Semi Onsen, Akakura Onsen, Ohori hot spring

By train/Approximately 20 minutes by car from JR Mogami Station,
By car/Approximately 40 minutes from the Funagata IC of the
Tohoku Chuo Expressway

【Key Features】

This is one of the largest erosion control dams in the prefecture, and its surface, made of locally produced Tomizawa stone (a type of andesite), blends in with the natural surroundings to create a beautiful landscape.





80

四季皆美麗 最上白川砂防堰堤



地址：最上町大字法田(最上白川溪流與白川水壩公園)

停車場：20輛

附近的景點：快樂農場前森高原,前森高原汽車露營地,
辨慶硯石,境田分水嶺,瀨見溫泉,赤倉溫泉,大堀溫泉

汽車 / 從JR最上站約20分鐘車程,從東北中央高速路的
舟形IC約40分鐘

【景觀的特徵】

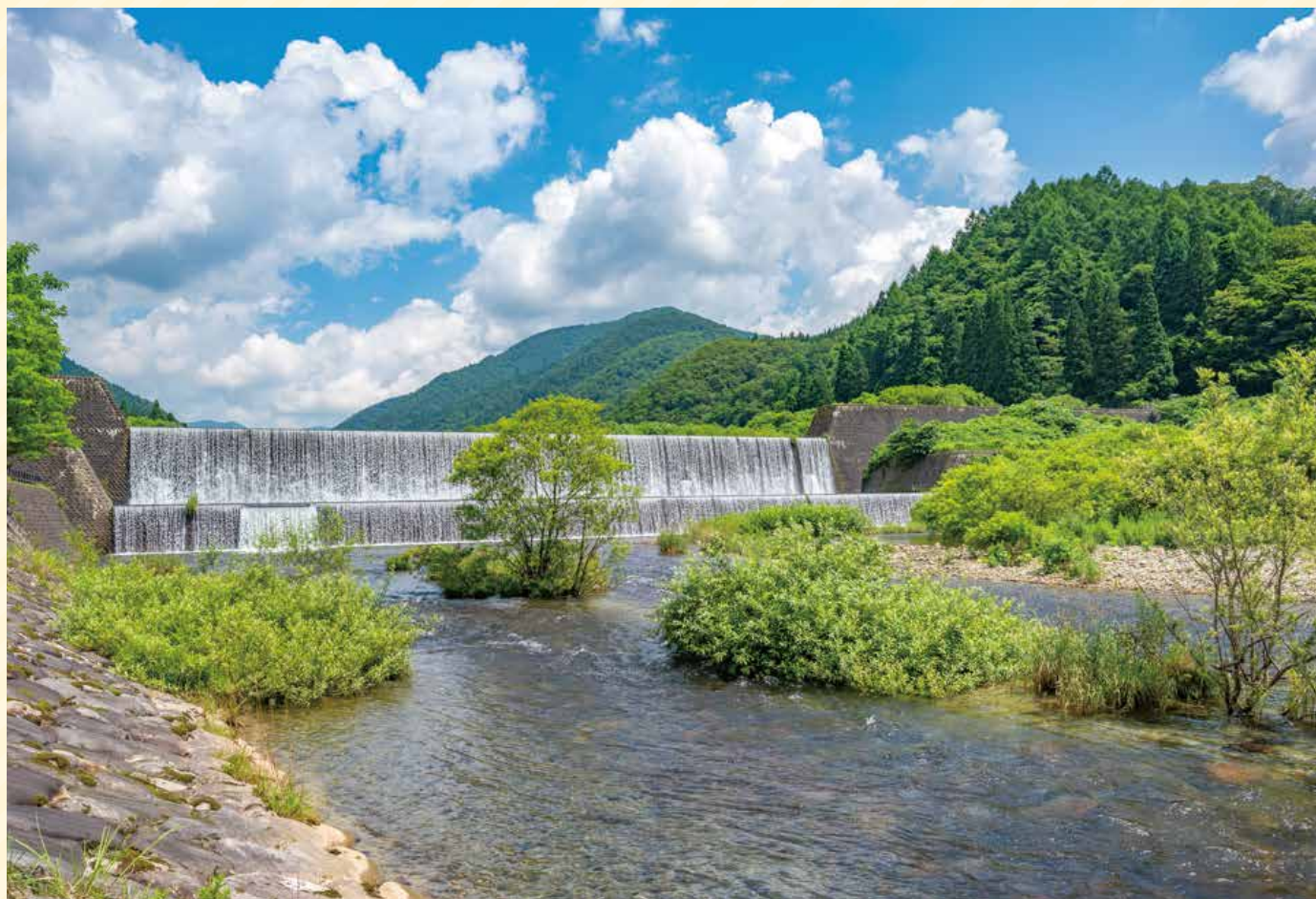
它是縣內最大的防砂堤堰,不僅具有防洪防災功能,而且其表面所使用的當地產富澤石(安山岩的一種)與自然完美結合,呈現出美麗的景觀。





80

四季皆美丽 最上白川砂防堰堤



地址：最上町大字法田(最上白川溪流与白川水坝公园)

停车场：20辆

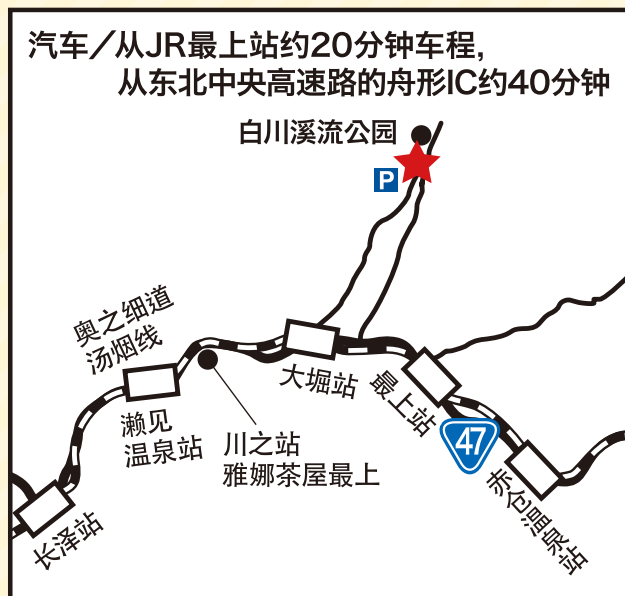
附近的景点：瓦库瓦库农场前森高原,前森高原汽车露营地

辨庆砚石,境田分水岭,濑见温泉,赤仓温泉,大堀温泉

汽车 / 从JR最上站约20分钟车程,从东北中央高速路的舟形IC约40分钟

【景观的特征】

它是县内最大的防砂堤堰,不仅具有防洪防灾功能,而且其表面所使用的当地产富泽石(安山岩的一种)与自然完美结合,呈现出美丽的景观。



사계절이 아름다운 모가미 시라카와 사방댐



주소: 모가미마치 오아자 호덴(모가미 시라카와 계류/시라카와 댐 공원)

주차장: 20대

**부근의 관광지: 신나는 농장 마에모리 고원, 마에모리 고원 오토 캠핑장
벤케이의 벚꽃들, 사카이다 분수령, 세미 온천, 아카쿠라 온천, 오후리 온천**

자동차/JR 모가미역에서 자동차로 약 20분, 도호쿠 중앙 자동차도로 후나가타 IC에서 약 40분

【경관의 특징】

현내 최대 규모의 사방댐으로 수해 등에 대한 방재 기능은 물론, 표면에 사용된 지역산 도미사와 암석(안산암의 일종)이 배경의 자연과 조화를 이루어 아름다운 경관을 보여 줍니다.



เขื่อนที่สวยงามทั้งสี่ฤดูของปี เขื่อนโมกามิซารากาวะซาโบ



ที่อยู่: โออาซา โฮตะ โมกามิโซ (ลำธารโมกามิซารากาวะ ส่วนของเขื่อนชิโระกาวะ)
ที่จอดรถ: 20 คัน

สถานที่ท่องเที่ยวใกล้เคียง: ร้านคาเฟ่, ฟาร์มวาคูวาคู มาเอโมริโคเก็น,
สถานที่ตั้งแคมป์ มาเอโมริโคเก็นออโต , เบ็งเคโนะสึชิริอิชิ (หินหมึกของเบ็งเค),
ซาโคตะ บุนซุยะเร (แนวเขตแบ่งระหว่างลุ่มน้ำซาโคตะ), บอน ฟูริ ออน
เซมิออนเซ็น อัคระออนเซ็น โอโบริออนเซ็น

เดินทางมาโดยรถยนต์ / ประมาณ 20 นาทีโดยรถยนต์ จากสถานี JR โมกามิ,
ประมาณ 40 นาทีจากทางด่วนโทโฮคุชูโอ IC ฟุนาทาคะ

【คุณสมบัติภูมิทัศน์】

ฝายแม้วที่เป็นเขื่อนที่ใหญ่ที่สุดในจังหวัด ถูกสร้างขึ้นเพื่อป้องกันภัยพิบัติจากน้ำท่วม และตัวเขื่อนที่ทำจากหินโม่สีขาว (หินแอนดีไซต์ชนิดหนึ่ง) ที่เป็นหินที่ผลิตในท้องถิ่น กลมกลืนเข้ากับธรรมชาติด้านหลังเขื่อน สร้างภูมิทัศน์อันสวยงาม

